



GÓRALDOMY

www.goraldomy.pl

2021-3

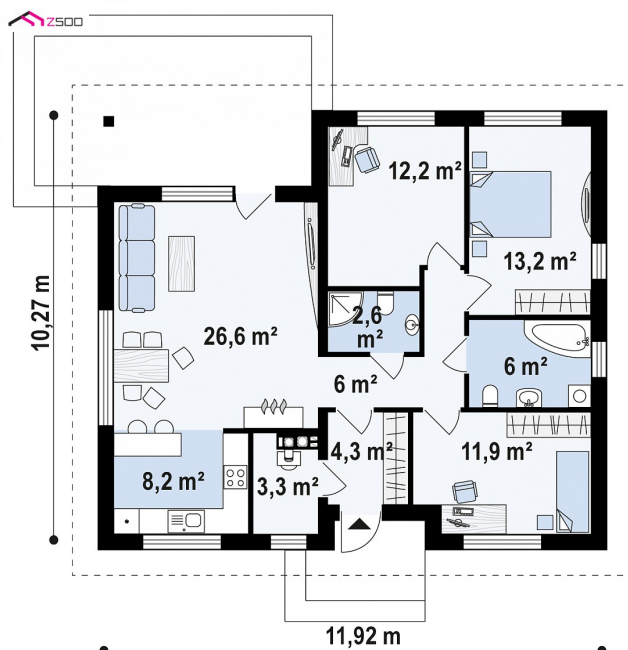
Oferta budynek parterowy Z273D



Deweloperski
cena brutto 408 000 zł

Premium (czyli deweloperski plus pompa ciepła powietrze-woda Atlantic Ekstensa AI Duo, oraz wentylacja mechaniczna)
cena brutto 463 000 zł

Premium + fotowoltaika 10 kwp
cena brutto 507 000 zł



Powierzchnia 94,3 m²/wysokość pomieszczeń 2,6 m

Kąt dachu 25 stopni

Cena zawiera VAT 8%



GÓRALDOMY

www.goraldomy.pl

2021-3

Cena wersja deweloperska zawiera:

Dokumentacja

- projekt typowy z adaptacją do działki i podstawowymi przyłączami (projekty indywidualne za dopłatą)
- wypełnienie wniosku o pozwolenie na budowę
- kierownik budowy

Budowa podzielona jest na 6 etapów płatne po wykonaniu każdego etapu

ETAP I

- zebranie humusu, wykop
- szalunek ław
- ułożenie zbrojenia w ławach
- zalenie ławy fundamentowej beton B20
- wymurowanie z bloczka typu Liatop (3 warstw)
- wsypanie żwiru do środka fundamentu i ubicie
- rozłożenie rur kanalizacyjnych i rury napowietrzającej
- montaż kotew
- zalenie posadzki wstępnej tzw. chudziak – (wysokość fundamentu od góry ławy do góry chudziaka 85 cm)
- pomalowanie ścian fundamentowych dysperbitem
- ocieplenie fundamentu styropianem 5 cm
- wykonanie tymczasowych, roboczych, schodów wejściowych drewnianych 2 stopnie bez balustrady**

ETAP II

- konstrukcję ścian zewnętrznych z otworami okiennymi i drzwiowymi (drewno konstrukcyjne czterostronnie strugane sfazowane, wysuszone do 18 % wilgotności, przekrój 14,5 cm na 4,5 cm, w rozstawie co ok. 50 cm, **certyfikowane**),
- więźba dachowa – **wiązary dachowe** (drewno konstrukcyjne czterostronnie strugane sfazowane, wysuszone do 18 % wilgotności, grubość 4,5 cm na 14,5 cm, **certyfikowane**, co ok 70 cm),
- poszycie ścian zewnętrznych płytą MFP 12 mm,
- pokrycie ścian zewnętrznych wiatroizolacją Eurovent wool,



ETAP III

- a) komin systemowy 1 szt firmy Skorsten fi 200 mm do kominka , zakończony ponad dachem tynk mineralny
- b) łaty i kontrłaty
- c) pokrycie dachu membraną dachową Topdach165
- d) montaż podbitki drewnianej, drewno iglaste, pomalowana dwukrotnie remmers HK Lasur, kolor do wyboru
- e) pokrycie dachu blacho dachówka modułowa BUD-MAT Wenecja z obróbkami, kolor do wyboru (kominki dachowe szt. 4),
 - **ława kominiarska szt. 1**
 - **wyłaz dachowy szt. 1**

ETAP IV

- f) montaż stolarki okiennej okna firmy Drutex okna PVC IGLO 5 Classic $U_w = 0,89 \text{ W}/(\text{m}^2\text{K})$
 - **trzeszybowe**, standardowy pakiet szybowy dwukomorowy wypełniony argonem (bez szprosów, bez nawiewników) – okna trzeszybowe IGLO ENERGY (siedmiokomorowe trzeszybowe) za dopłatą $U_w \text{ max} = 0,81 \text{ W}/(\text{m}^2\text{K})$
 - w okleinie **dwustronnej** ,
 - kolor do wyboru z próbnika I grupa cenowa,
 - brązowy/grafitowy rdzeń,
 - klamka i okucia biała, brązowa, srebrna, oliwkowa
 - w standardzie okna tarasowe dwuskrzydłowe (okna uchylno-przesuwne PSK max 270 cm – dopłata od 2200 zł, podnosząco-przesuwne HS 300 cm (max możliwy do zrealizowania 400 cm) – dopłata od 9500 zł)
- g) montaż stolarki drzwiowej zewnętrznej szt. 1 – główne wejście $U_d=1,1 \text{ W}/(\text{m}^2\text{K})$
 - wymiar skrzydła 90 jednoskrzydłowe (bez naświetla ani dostawek)
 - producent KMT plus 75 ościeżnica i próg drewniano-stalowe
 - materiał - blacha stalowa ocynkowana, pokryta laminatem drewnopodobnym, wypełnienie skrzydła



GÓRALDOMY

www.goraldomy.pl

2021-3

pianka poliuretanowa bezfreonowa, system podwójnych uszczelek, skrzydło wykonane w wersji przylgowej, wzmocnione zawiasy, bolce antywyważeniowe

- wzór do wyboru
- kolor do wyboru
- **przeszklenie** do wyboru
- klamka antyrozwierceniowa, model do wyboru
- kolor klamki do wyboru

- h) drzwi stalowe **do kotłowni** jeśli są w projekcie
w okleinie, gładkie bez przeszkleń, producent Delta, klamka standard, kolor do wyboru
- i) **brama garażowa panelowa**, otwierana automatycznie z pilota, kolor i wzór panela do wyboru, bez dodatkowych drzwi i okienek (ewentualnie za dopłatą), producent Bram Tech– jednostanowiskowy szerokość 3 m, dwustanowiskowy szerokość max 5 m - jeśli jest w projekcie
- j) pokrycie fundamentu klejem i siatką
- k) ocieplenie ścian zewnętrznych styropian 10cm ryflowany, **(za dopłatą wełna elewacyjna 10 cm 35 zł/m2 bez odliczania okien i drzwi)**
- l) położenie siatki; kleju
- m) zagruntowanie elewacji cerplastem
- n) wykonanie elewacji – tynk mineralny biały całość
- o) osadzenie parapetów zewnętrznych metalowych kolor do wyboru

ETAP V

- a) instalacja grzewcza ogrzewanie (bez pieca centralnego ogrzewania itp. i jego podłączenia)-
 - ogrzewanie podłogowe wodne – wszystkie pomieszczenia (rodzaj cieczy do wypełnienia układu po stronie Inwestora za dopłatą)
 - rurki alupex Perfeksim z wkładką antydyfuzyjną co 10 cm,
 - rozdzielacz mosiężny z przepływomierzami, przygotowany pod siłowniki (bez siłowników)
 - grzejnik łazienkowy drabinka biała okrągłe rurki 62 cm, z grzałką elektryczną po 1 szt. w łazience
- b) odizolowanie posadzki parter styropian 3x5 cm, garaż 2x5 cm [posadzka na gruncie $U=0,25 \text{ W}/(\text{m}^2\text{K})$]
- c) **wylanie posadzki suchy beton (maszynowo),**
- d) montaż izolacji cieplnej stropu – wełna mineralna 250 mm ($0,038 \text{ W}/(\text{m}^2\text{K})$) [strop $U= 0,15 \text{ W}/(\text{m}^2\text{K})$]
- e) montaż izolacji cieplnej ścian zewnętrznych – wełna mineralna 150 mm ($0,038 \text{ W}/(\text{m}^2\text{K})$)
- f) **dodatkowa wełna 50 mm na ścianach zewnętrznych** (U ściany zewnętrznej ze styropianem i 20 cm



GÓRALDOMY

www.goraldomy.pl

2021-3

wełny razem = 0,14 W/(m²K)

- g) montaż paroizolacji na ścianach zewnętrznych parteru i strop
- h) montaż rusztu drewnianego pod płyty kartonowo-gipsowe**
- i) konstrukcja ścian działowych z otworami drzwiowymi (wymiar otworu drzwiowego przygotowany pod ościeżnice regulowane)
 - szkielet ścianek działowych stelaż metalowy 7,5 cm
- j) montaż izolacji akustycznej w ścianach działowych
 - ścianki metalowe wełna mineralna 50 mm twarda Akupłyta
- k) instalacja kanalizacyjna powyżej fundamentu **według ustaleń z Inwestorem** – bez podłączenia do przydomowej oczyszczalni ścieków, szamba lub kanalizacji miejskiej, bez zakupu stelaży podtynkowych do wiszących toalet i umywalek,
- l) rozprowadzenie instalacji ciepłej i zimnej wody w budynku **według ustaleń z Inwestorem**, bez zasobnika do ogrzewania wody i jego podłączenia, bez wodomierza, bez filtrów, jedno wyprowadzenie wody na zewnątrz,
- m) instalacja elektryczna wewnątrz budynku **według ustaleń z Inwestorem** – zawiera przewody elektryczne do gniazdek i punktów oświetleniowych, puszki, bezpieczniki standard, szafka 3 rzędowa standard, zabezpieczenie główne standard (bez przewodu zasilającego budynek)
- n) instalacja telewizyjna w budynku (tylko kabel antenowy),**
- o) montaż kanałów zapewniających wentylację grawitacyjną podstawowych pomieszczeń za pomocą rury spiro,

ETAP VI

- a) montaż płyt gipsowo-kartonowych **ognioodpornych**, a w łazience i kuchni wodoodpornych wszędzie jedna warstwa, montaż wzmocnień po szafki wiszące w kuchni
- b) osadzenie parapetów wewnętrznych PVC kolor do wyboru **lub za dopłatą MDF 80 zł/mb**
- c) drabinka strychowa**
- d) **płyta OSB na strychu** przez środek więzara, nie na całym strychu, strych nieocieplony i nieprzystosowany do wykonania poddasza mieszkalnego
- e) montaż siatek spoinowych i rogówek
- f) szpachlowanie masą typu Vario (nie mylić z gładzią) , styków płyt kartonowo-gipsowych i miejsc po wkrętach lub śrubach
- g) montaż rynien PVC fi 125, spusty fi 90, kolor do wyboru, zakończone zwykłym lejem bez rozsączenia



po działce

h) Dokumentacja po wybudowaniu

- uzupełnienie dziennika budowy
- odbiór hydrauliczny budynku bez gazowego
- odbiór elektryczny budynku
- odbiór kominiarski

Cena nie zawiera (możemy polecić zewnętrznych wykonawców takich usług):

- wylewki betonowej pod taras i schodów wejściowych betonowych
- gładzi i malowania
- drzwi wewnętrznych
- kotła c.o., pompy ciepła (chyba, że wybiorą Państwo wersję Premium), pieca gazowego itp., automatyki regulującej temperaturę w pokojach
- przyłączy (wodociągu, kanalizacji, szamba, przydomowej oczyszczalni, gazu, kabla elektrycznego zasilającego budynek)
- instalacji gazowej, alarmowej, p. poż., internetowej, satelitarnej
- białego montażu i kafelek
- rolet zewnętrznych
- okien dachowych
- nietypowych przeszkleń
- pergoli

Dodatkowo dopłaty:

- Panel drewniany z drewna iglastego na elewacji od 80 zł/m²
- Panel z tworzywa drewnopodobnego od 170 zł/m²
- Elewacja drewniana z drewna iglastego – cena od 120 zł/m² (bez odliczania okien i drzwi)
- Pergola nad tarasem (sama konstrukcja drewniana) 650 zł/m²
- Zadaszenie tarasu dach jednospadowy 800 zł/m²- inny niż w projekcie
- Zadaszenie tarasu dach dwuspadowy 1000 zł/m²- inny niż w projekcie
- Podłoga tarasu z deski tarasowej ryflowanej drewno sosna lub świerk na legarach – 350 zł/m²
- Balustrada tarasu lub balkonu drewno iglaste wzór „krzyże” 400 zł/mb



GÓRALDOMY

www.goraldomy.pl

2021-3

- Rolety zewnętrzne – wycena na zapytanie
- Okno dachowe trzyszybowe 70/140 2500 zł/szt
- Parapety MDF 80 zł/mb
- Okna PSK od 2200 zł, HS od 9500 zł
- Wełna elewacyjna 35 zł/m²
- Duże i nietypowe przeszklenia – wycena indywidualna

**Przedstawiona oferta cenowa ma charakter informacyjny, nie stanowi oferty handlowej w rozumieniu Art.66 par.1 Kodeksu Cywilnego*

***O aktualność oferty proszę pytać naszych doradców pod numerem 667 712 207*