



GÓRALDOMY

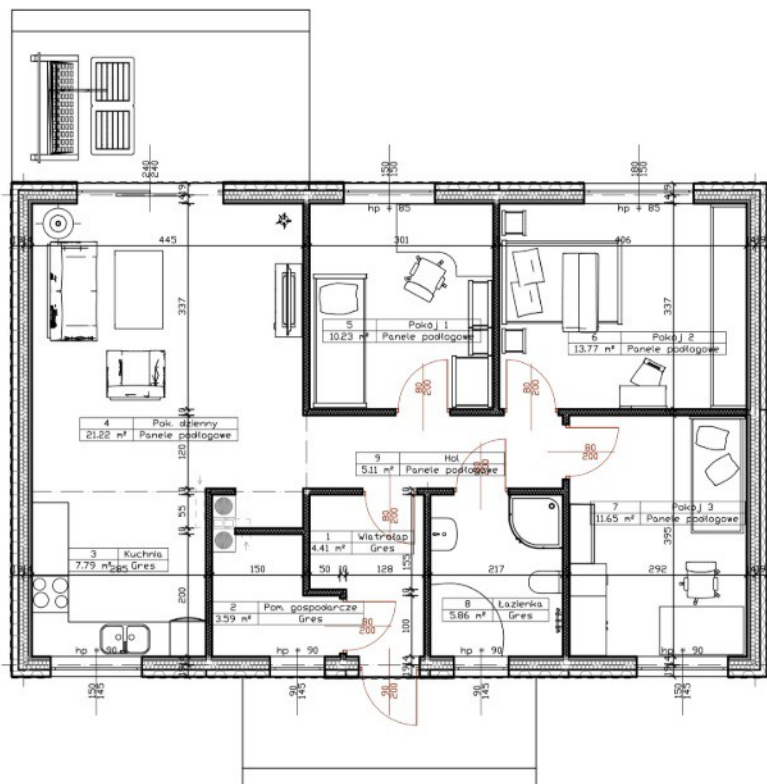
www.goraldomy.pl

30.03.2020 r.

Oferta budynek parterowy Góralka



Cena brutto 59 800 zł brutto



Powierzchnia 83,63 m²/wysokość pomieszczeń 2,6 m



GÓRALDOMY

www.goraldomy.pl

30.03.2020 r.

Cena zawiera

- projekt budowlany do adaptacji
- konstrukcję ścian zewnętrznych z otworami okiennymi i drzwiowymi (drewno konstrukcyjne czterostronnie strugane sfazowane, wysuszone do 18 % wilgotności, przekrój 14,5 cm na 4,5 cm, w rozstawie co ok. 50 cm, **certyfikowane**, impregnowane zanurzeniowo),
- więzary dachowe- kąt dachu **30 stopni** (drewno konstrukcyjne czterostronnie strugane sfazowane, wysuszone do 18 % wilgotności, grubość 4,5 cm na 14,5 cm, **certyfikowane**, impregnowane zanurzeniowo, co ok 70 cm),
- wkręty konstrukcyjne i elementy łączeniowe
- instrukcja montażu
- transport na miejsce budowy do 300 km

Za dodatkową opłatą wsparcie techniczne wykwalifikowanego pracownika.